

Aluminium Haustür

SCHÜCO

Partner

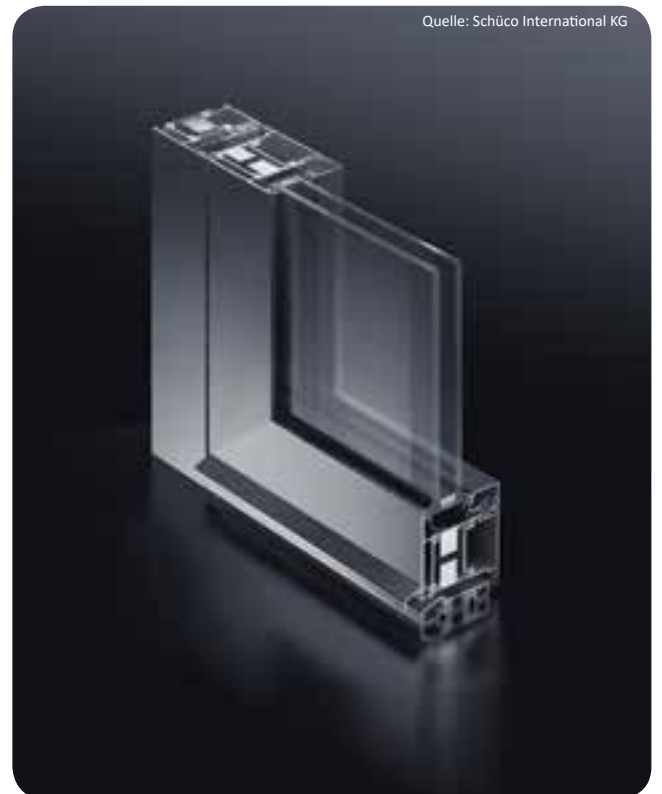


Haustür Schüco-Profilsystem ADS 70 HI

- thermisch getrenntes 3-Kammer-Aluminiumprofil
- Bautiefe Blendrahmen und Flügel 70 mm
- 2 Dichtungsebenen
- optional dritte Dichtungsebene
(Gesamtbautiefe 80mm) = ADS 70HI 3D
- U_d -Werte bis 1,2 W/m²K möglich
- Fußpunkt mit 2 Anschlagdichtungen
- alle RAL-Farben lieferbar

Beschlag Standard:

- 3-fach Verriegelung mit 2 Schwenkhaken
- drei 2-tgl. Türbänder, 3-dimensional einstellbar
- Bänder pulverbeschichtet
- Profilzylinder GF* inkl. 3 Schlüssel
- Ringrosette Edelstahl (Einsatzfüllung),
PZ-Rosette oval (Aufsatzfüllung), Innendrucker
auf ovaler Rosette



Haustür Schüco-Profilssystem ADS 90 SI

- thermisch getrenntes 3-Kammer Aluminiumprofil
- Bautiefe Blendrahmen und Flügel 90 mm
- 3 Dichtungsebenen
- U_d -Werte bis 0,9 W/m²K möglich
- Fußpunkt mit 1 Anschlagdichtung + 1 umlaufende Mitteldichtung
- Flügelbreiten bis 1400 mm möglich
- geeignet für Flügelgewichte bis 160 kg
- alle RAL-Farben lieferbar

Beschlag Standard:

- 3-fach Verriegelung mit 2 Schwenkhaken
- drei 2-tgl. Türbänder, 3-dimensional einstellbar
- Bänder pulverbeschichtet
- Profilzylinder GF* inkl. 3 Schlüssel
- Ringrosette Edelstahl (Einsatzfüllung), PZ-Rosette oval (Aufsatzfüllung), Innendrucker auf ovaler Rosette



Quelle: vwalakte/Shotshop.com



Quelle: Schüco International KG

* GF = Not- und Gefahrenfunktion (Zylinder ist auch von außen zu öffnen, wenn innen der Schlüssel steckt)

SCHÜCO
Partner

Unitec Fenster & Türen GmbH, Wendelstraße 77a, 66787 Wadgassen
Telefon: 06834.780890, Telefax: 06834.780891, E-mail: info@ut-fenster.de

www.unitec-fenster.de